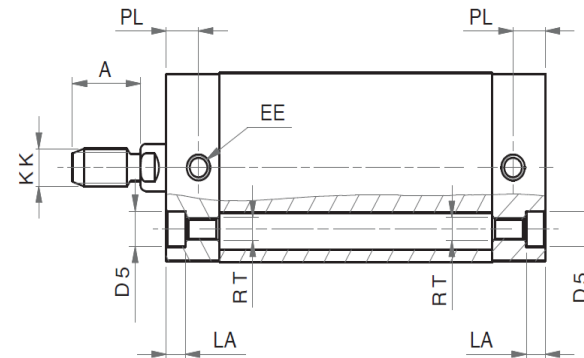
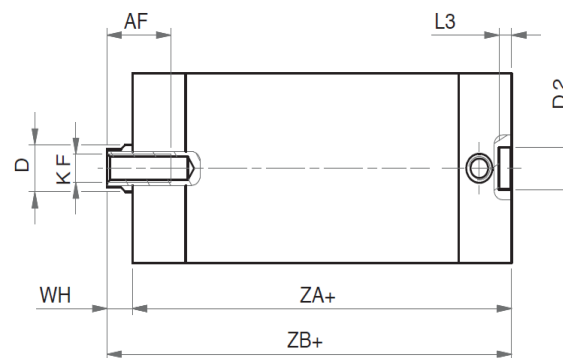
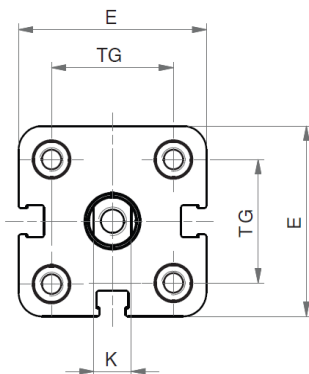


# ETOPÍ®

## Cilindros ISO 21287 Duplo efeito Magnético



A pedido também para Altas Temperaturas.  
 Pressão de Trabalho (bar) =  $1 \div 10(D/E)$   
 Temperatura de Trabalho =  $0 \div +80^\circ\text{C}$   
 Lubrificante = Ar Comprimido filtrado não lubrificado.

+ = Adicionar comprimento do curso (mm).

Ø Cilindro	Impulso 6bar(N)	Tração 6bar(N)	A	AF	ØD	ØD2	ØD5	E	EE	K	KF	KK	LA	L3	PL	RT	TG	WH	ZA+	ZB+	Curso (mm)	Quant.
020	188	142	16	15	10	9	7,5	36	M5	8	M6	M8	4,5	3	7,5	M5	22	6,5	37	43,5		
025	295	248	16	15	10	9	7,5	40	M5	8	M6	M8	4,5	3	7,5	M5	26	6	39	45		
032	482	415	19	15	12	9	9	49	G1/8	10	M8	M10X1,25	5	3	7,5	M6	32,5	6,5	44	50,5		
040	754	687	19	15	12	9	9	54,5	G1/8	10	M8	M10X1,25	5	3	8	M6	38	7	45	52		
050	1.178	1.058	22	17	16	12	10,5	65,5	G1/8	13	M10	M12X1,25	5	4	8	M8	46,5	8	45	53		
063	1.869	1.750	22	17	16	12	10,5	77	G1/8	13	M10	M12X1,25	5	4	7,5	M8	56,5	8	49	57		
080	3.014	2.829	28	20	20	12	13,5	95,5	G1/8	17	M12	M16X1,5	3	4	8	M10	72	9	54	63		
100	4.710	4.420	28	22	25	12	13,5	113,5	G1/8	22	M12	M16X1,5	3	4	10,5	M10	89	10	67	77		

Nome \_\_\_\_\_

Contactos \_\_\_\_\_

NIF: \_\_\_\_\_

Observações : \_\_\_\_\_